

# M/55900 Lucht-/oliedrukcomzetter

Omzettervolume 0,25 ... 5 dm<sup>3</sup>



Basismodel om perslucht om te zetten in hydraulische druk  
Eenvoudige installatie  
Corrosiebestendige constructie  
Geïntegreerde oliepeilaanduiding

## TECHNISCHE GEGEVENS

### Medium:

Perslucht, gefilterd, gesmeerd of ongesmeerd  
Olievulling: Minerale hydraulische oliën  
ISO VG 32 of ISO VG 46 volgens DIN 51524

### Installatiepositie:

alleen verticaal, oliepoort onder

### Werkdruk:

10 bar max.

### Omgevingstemperatuur:

-20°C ... +60°C

Oppassen voor ijsvorming bij gebruik beneden +2°C

## MATERIALEN

Buis: geanodiseerd aluminium alloy

Deksels: geanodiseerd aluminium alloy

Keerschotten: geanodiseerde aluminiumlegering

Koppelingen: messing

Schroeven en moeren: verzinkt taal

Oliepeilaanduiding: PA-buis

Afdichtingen: nitrilrubber

## STANDAARDMODELLEN

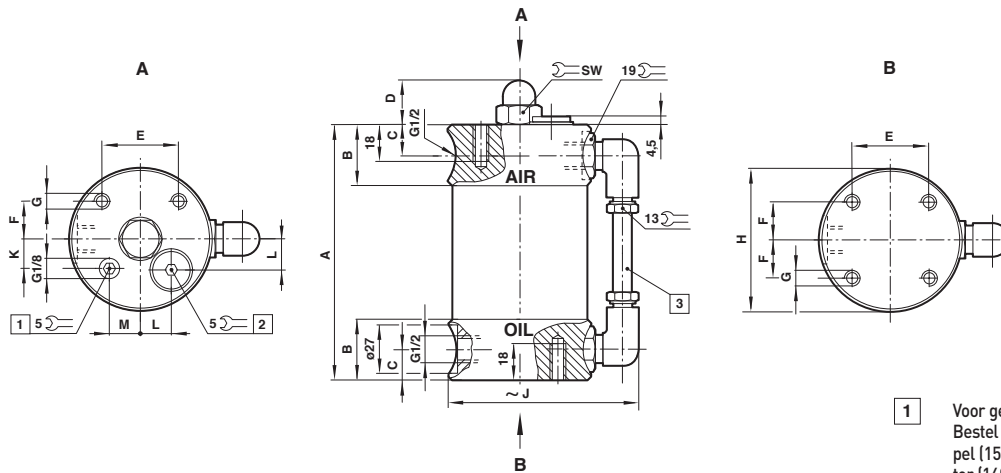
Volumes (dm <sup>3</sup> )	Aansluiting	TYPENUMMER	ACCESSOIRES			Bevestigingen	
			Rechte koppeling	Knie - koppeling	Serviceset	A	C
			Leiding diameter in vet				
0,25	G1/2	<b>M/55903</b>	431251048	431451048	QM/55901/00	QM/8032/35	QA/8040/21
0,50	G1/2	<b>M/55905</b>	431251048	431451048	QM/55901/00	QM/8032/35	QA/8040/21
0,75	G1/2	<b>M/55908</b>	431251048	431451048	QM/55901/00	QM/8032/35	QA/8040/21
1,00	G1/2	<b>M/55910</b>	431251048	431451048	QM/55901/00	QM/8032/35	QA/8040/21
1,50	G1/2	<b>M/55915</b>	431251448	431451448	QM/55901/00	QM/8032/35	QA/8040/21
2,00	G1/2	<b>M/55920</b>	431251448	431451448	QM/55901/00	QM/8032/35	QA/8040/21
3,00	G1/2	<b>M/55930</b>	431251448	431451448	QM/55902/00	QM/8050/35	QA/8063/21
4,00	G1/2	<b>M/55940</b>	431251448	431451448	QM/55902/00	QM/8050/35	QA/8063/21
5,00	G1/2	<b>M/55950</b>	431251448	431451448	QM/55902/00	QM/8050/35	QA/8063/21

Opmerking: Om het volume van de drukcomzetter te berekenen, moet 50% aan het volume van de cilinder worden toegevoegd.



## BASISAFMETINGEN

M/55900 – Lucht-/oliedrukzetter



**1** Voor gebruik meter:  
Bestel meter, connector met nippel (150201818) en rechte connector (160221818) afzonderlijk.

**2** Olievuldop

**3** Oliepeilaanduiding

TYPENUMMER	A	B	C	D	E	F	G	Ø H	J	K	L	M	SW	Gewicht
M/55903	150	30	15	23	38	19	M 6	69	95	17	16	13	19	1,10 kg
M/55905	232	30	15	23	38	19	M 6	69	95	17	16	13	19	1,28 kg
M/55908	315	30	15	23	38	19	M 6	69	95	17	16	13	19	1,46 kg
M/55910	400	30	15	23	38	19	M 6	69	95	17	16	13	19	1,64 kg
M/55915	564	30	15	23	38	19	M 6	69	95	17	16	13	19	2,00 kg
M/55920	730	30	15	23	38	19	M 6	69	95	17	16	13	19	2,36 kg
M/55930	472	35	17,5	35	56,5	32,5	M 8	108	135	25	25	25	30	4,36 kg
M/55940	604	35	17,5	35	56,5	32,5	M 8	108	135	25	25	25	30	5,04 kg
M/55950	736	35	17,5	35	56,5	32,5	M 8	108	135	25	25	25	30	5,72 kg